



Kvarter Krustäteln
GRIPSHOLMS TRÄDGÅRDSSTAD





GRIPSHOLMS TRÄDGÅRDSSTAD



När vi började planera för området tog vi hjälp av Kjell Forshed, en av Sveriges främsta arkitekter inom stadsplanering.

Tidigt växte idén fram om att skapa en trädgårdsstad. Vi har använt oss av Kjells principer med väl gestaltade gaturum med tydliga gränser mellan det privata och offentliga.

Kjell Forshed beskriver Trädgårdsstaden

"På den klassiska trädgårdsstadens vis hålls bebyggelsen låg i en till två våningar med några hus i tre och fyra våningar vid de centrala platserna. Husen ligger vid smala småstads-gator kantade av hus av olika sorter. Mellan husen finns staket med häckar och träd som hänger ut över gatorna. Inne i kvarteren ligger husens trädgårdar samt en samlande yta i mitten för lek och samvaro.

Gatorna mynnar i vackra platsbildningar som dels kan vara små torg med lokaler, lummiga större parker eller mindre trädplanterade platser. Husen är av flera sorter för att få en blandning av människor. Här finns radhus, parhus, grändhus och större friliggande småhus. Här finns också lägenheter i låga flerfamiljshus vid torgen och parkerna. Husen har vindar som kan inredas när familjen växer. Några hus i strategiska lägen har en tredje våning med stora terrasser".



GRIPSHOLMS TRÄDGÅRDSSTAD

Kvarter Kruståteln

Kvarter Kruståteln är en bostadsrättsförening med cirka 50 lägenheter i storlekarna 56–121 kvm. I första etappen byggs ett modernt trevåningshus i vinkel med balkonger som har vacker utsikt över golfbanans gröna gräsmattor och den gemensamma relaxavdelningen som erbjuder bastubad och avkoppling.

KRUSTÅTEL

Avenella flexuosa

substantiv
kruståtel´

Kruståtel är en flerårig ört tillhörande familjen gräs. Kruståtel blir normalt mellan 30 och 70 centimeter hög. Grenarna i vipan är krusiga och det är detta karaktärsdrag som gett arten dess svenska namn.

En samlingsplats

På entréplan finns utrymme planerat för exempelvis kontor, sportklubb & café. På innergården finns en gemensam relaxavdelning där medlemmerna kan njuta av bastubad och avkoppling. Ett orangeri i anslutning till bastun kan användas som gemensamhetslokal och vinterförvaring av växter. Kvarteret blickar ut över golfbanan, omgiven av grönskande träd och med välskötta fairways.



Ettapp I

I första etappen släpper vi upp 17 stycken lägenheter i storlekarna 56–121 kvm som varierar mellan 2-4 rum och kök. Huset, där alla lägenheter har balkonger mot relaxavdelningen och utsikt över golfbanans gröna gräsmattor, är i tre plan.



Aktiv livsstil men känn lugnet

Den gemensamma relaxavdelningen är en oas för bastubad och avkoppling. Ett orangeri i anslutning till bastun kan användas som gemensamhetslokal och vinterförvaring av växter. Precis utanför knuten finns ett utegym i naturen.

Kvarter Krustäteln kommer att byggas i två etapper där första etappen innefattar ett modernt trevåningshus i vinkel med sju lägenheter. Huset, som är helt i trä med smidesdetaljer, smälter in i den vackra naturen. På entréplan finns utrymme planerat för exempelvis kontor, sportklubb & café. På innergården finns en gemensam relaxavdelning som erbjuder bastubad. I direkt anslutning finns ett orangeri att nyttja som gemensamhetslokal och

för att vinterförvara växter. Golfbanan, omgiven av grönskande träd och med välskötta fairways, erbjuder en avkopplande atmosfär för både erfarna golfare och nybörjare. Klubben organiserar regelbundet golftävlingar och evenemang under sommarsäsongen och på vintern dras skidspår upp runt golfbanan och in i skogen. Alla lägenheter har balkonger som vetter ut mot relaxavdelningen och golfbanans gröna gräsmattor.



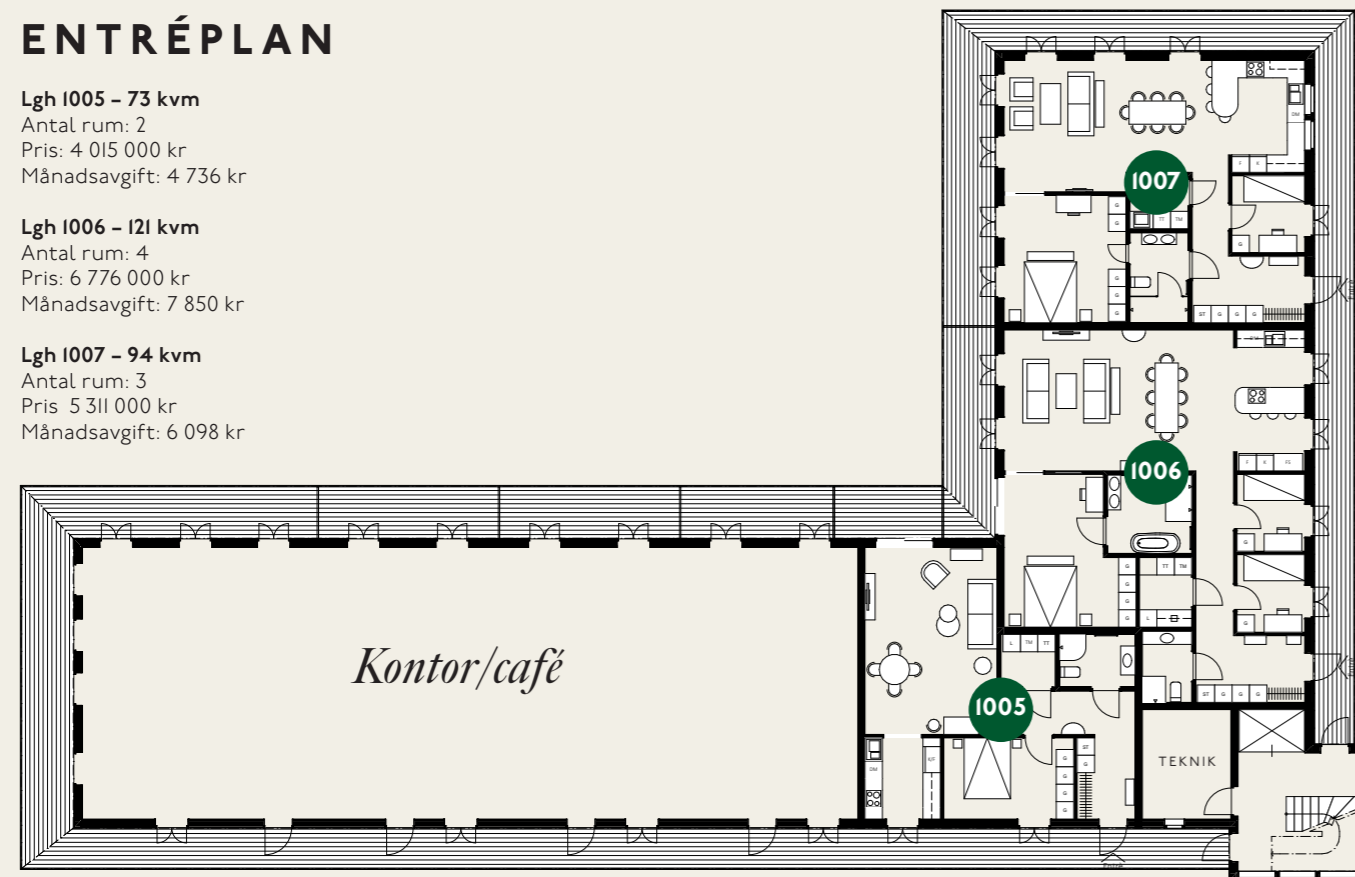


ENTRÉPLAN

Lgh 1005 – 73 kvm
 Antal rum: 2
 Pris: 4 015 000 kr
 Månadsavgift: 4 736 kr

Lgh 1006 – 121 kvm
 Antal rum: 4
 Pris: 6 776 000 kr
 Månadsavgift: 7 850 kr

Lgh 1007 – 94 kvm
 Antal rum: 3
 Pris: 5 311 000 kr
 Månadsavgift: 6 098 kr



PLAN 1

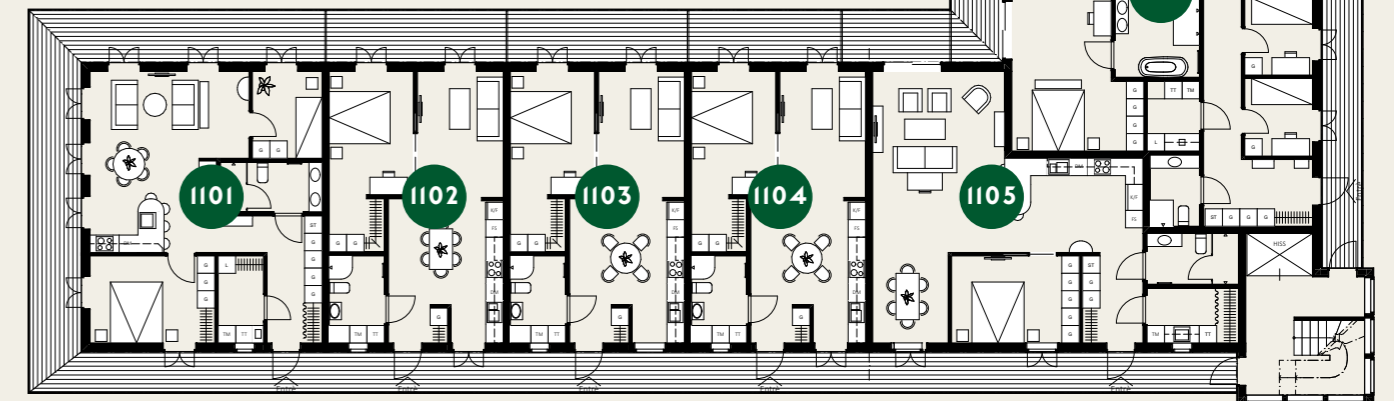
Lgh 1101 – 75 kvm
 Antal rum: 3
 Pris: 4 275 000 kr
 Månadsavgift: 4 866 kr

Lgh 1102, 1103, 1104 – 56 kvm
 Antal rum: 2
 Pris: 3 164 000 kr
 Månadsavgift: 3 633 kr

Lgh 1105 – 85 kvm
 Antal rum: 2-3
 Pris: 4 717 500 kr
 Månadsavgift: 5 514 kr

Lgh 1106 – 121 kvm
 Antal rum: 4
 Pris: 6 836 500 kr
 Månadsavgift: 7 850 kr

Lgh 1107 – 94 kvm
 Antal rum: 3
 Pris: 5 358 000 kr
 Månadsavgift: 6 098 kr



PLAN 2

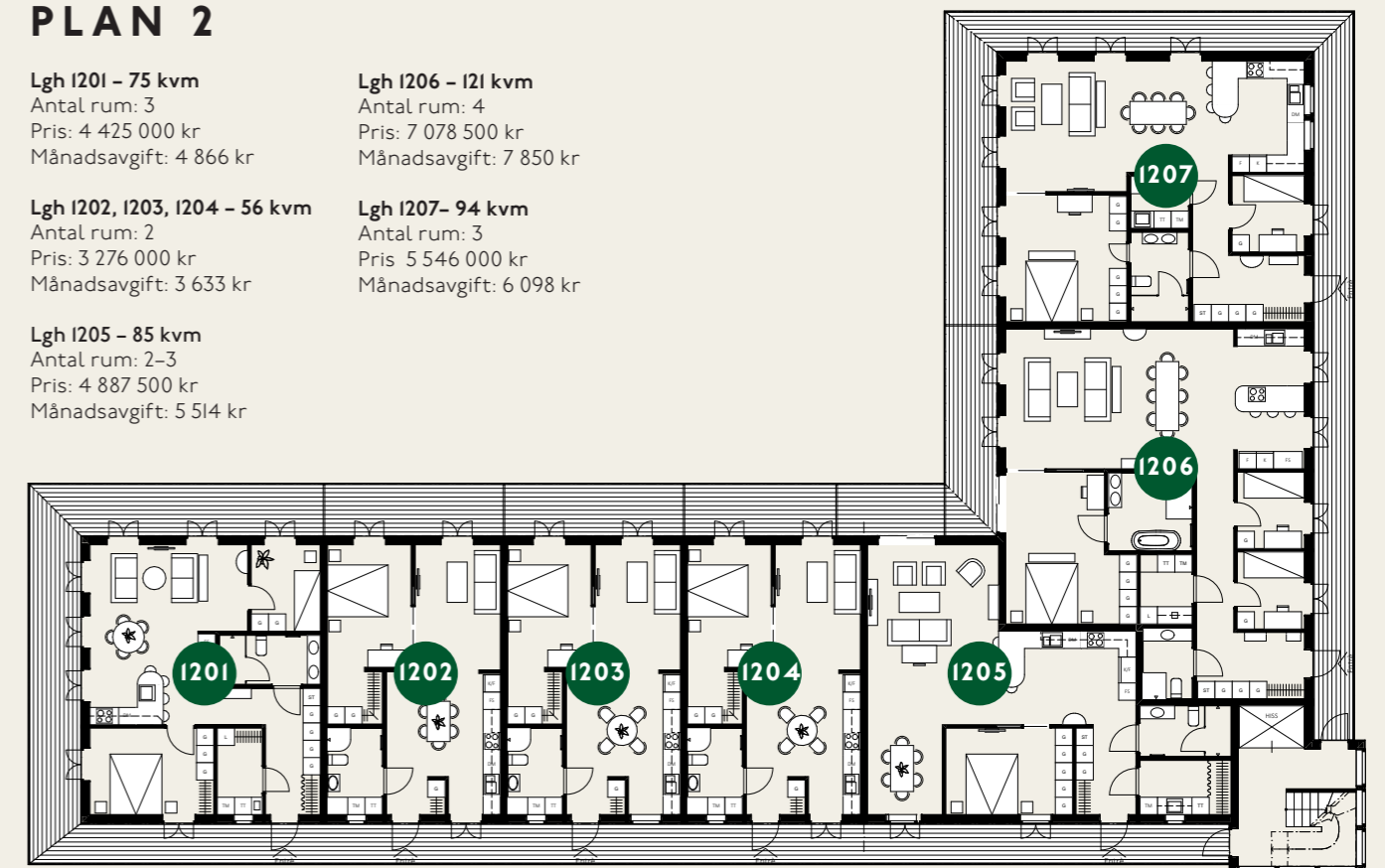
Lgh 1201 – 75 kvm
 Antal rum: 3
 Pris: 4 425 000 kr
 Månadsavgift: 4 866 kr

Lgh 1202, 1203, 1204 – 56 kvm
 Antal rum: 2
 Pris: 3 276 000 kr
 Månadsavgift: 3 633 kr

Lgh 1205 – 85 kvm
 Antal rum: 2-3
 Pris: 4 887 500 kr
 Månadsavgift: 5 514 kr

Lgh 1206 – 121 kvm
 Antal rum: 4
 Pris: 7 078 500 kr
 Månadsavgift: 7 850 kr

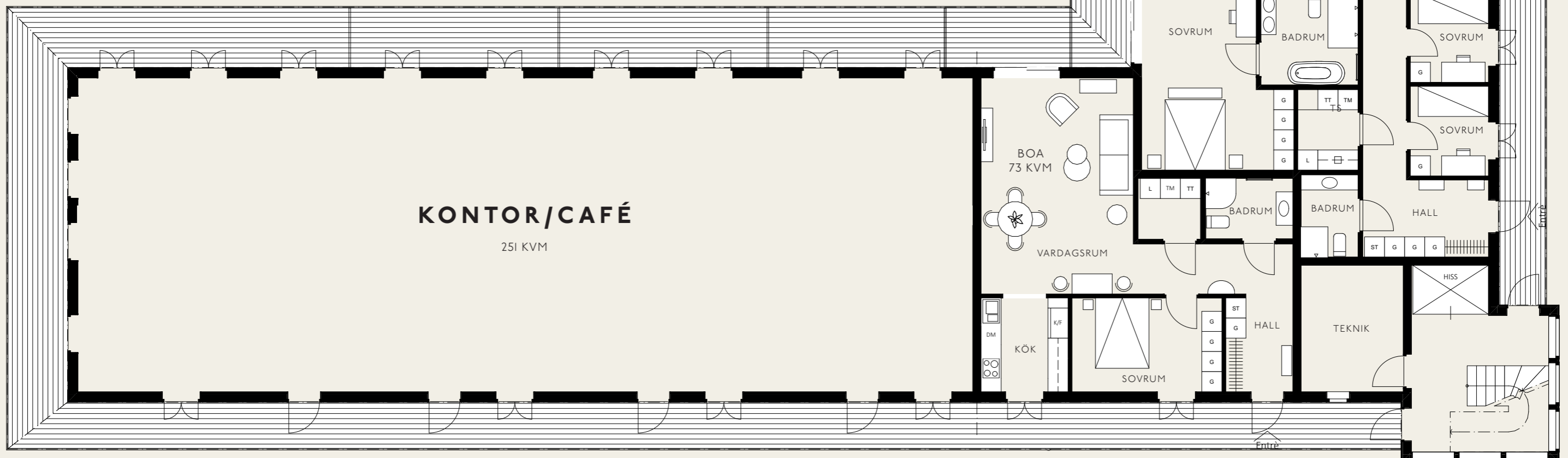
Lgh 1207 – 94 kvm
 Antal rum: 3
 Pris: 5 546 000 kr
 Månadsavgift: 6 098 kr



SPORTKLUBBEN

Entréplan

Här finns utrymme för sportklubb/café/kontor.
Tre stycken lägenheter i storlekarna 85-121 kvm med uteplats
mot den gemensamma innergården.



SPORTKLUBBEN

Plan I

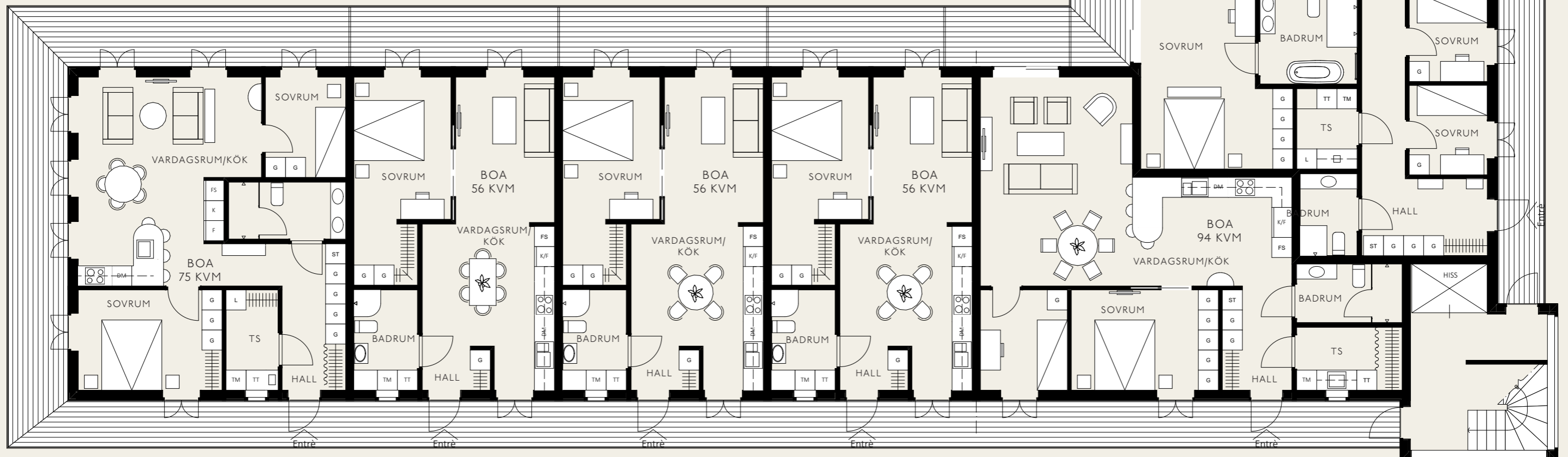
Sju stycken lägenheter i storlekarna 56-121 kvm med balkonger mot den gemensamma relaxavdelningen och golfbanans gröna gräsmattor.



SPORTKLUBBEN

Plan 2

Sju stycken lägenheter i storlekarna 56-121 kvm med balkonger mot den gemensamma relaxavdelningen och golfbanans gröna gräsmattor.





För mer info
Kontakta oss på
info@kruushus.se
gripsholmstradgardsstad.se

Sparbanken Rekarne 